



BÅG[®]

HALL

EN DEL AV
FURAB

Tack för förtroendet att få leverera en båghall till er!

En svensktillverkad kvalitetsprodukt som vi är övertygade om ska motsvara era förväntningar, följ monteringsanvisningen noga för bästa resultat.

Vi rekommenderar att ni förankrar båghallen för att undvika skador då den är ett stort vindfång. Använd gärna vår sats med jordspett art. Nr 29100-4.

Båghallen är dimensionerad för att klara snölastzon 3 med god marginal vilket innefattar hela Sverige med några få undantag. Vi rekommenderar ändå att ni avlägsnar större snömängder från båghallen.

Välkommen att höra av er om det uppstår några frågor eller funderingar i samband med er montering!

0510 -180 00

info@baghall.se

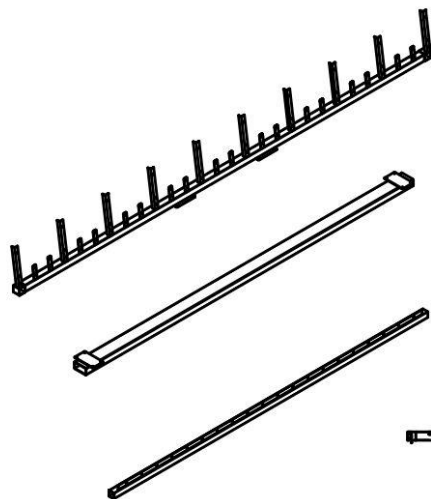


Till varje båghall levereras det två bulthickar där våra bultsatser är paketerade, här i finner du även nödvändig kantlist som behövs.



Montering bottenbalk

Börja med att montera ihop sidobalkar tillsammans med den bakre gavelbalken. Gavelbalken träns inuti rörhylsorna i bakre delen av båghallen. Därefter monterar man dit lyftbalkarna som ska ligga på undersidan av sidobalkarna. Var noga och kryssmät konstruktionen innan bultförbandet dras åt, detta så att man har möjlighet justera så att hallen inte blir skev.

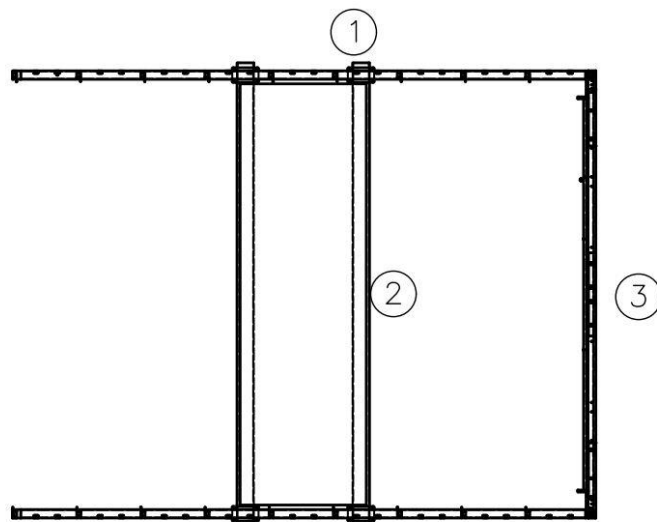


1. SIDOBALK

2. LYFTBALK

3. BAKRE TVÄRBALK

1 MONTERING BOTTENRAM
MONTERA SAMMAN
SIDOBALKAR OCH
LYFTBALKAR.
ÄR HALLEN FÖRSEDD MED
BAKRE VÄGG MONTERA
ÄVEN BAKRE TVÄRBALK

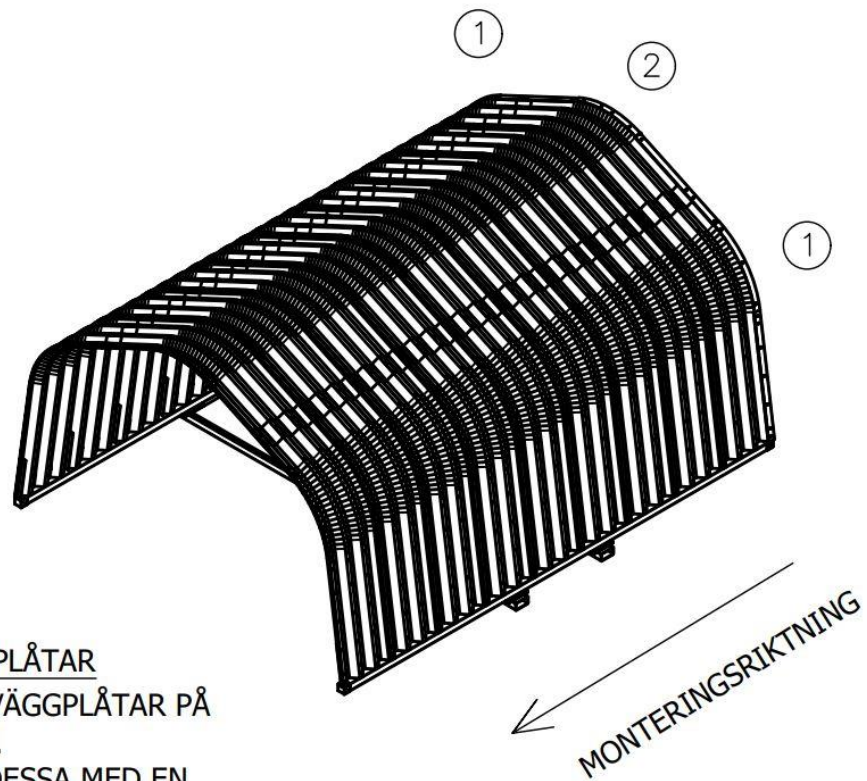


Montering plåt

Plåten levereras med färdig hålbild och en standard båghall består av 18st väggplåtar och 9st nockplåtar. Plåtarna sammanfogas enkelt med ett bultförband och det rekommenderas att man monterar båge för båge och i riktning som illustreras enligt skissen nedan:

1. VÄGGPLÅT

2. NOCKPLÅT



2. MONTERING PLÅTAR

MONTERA TVÅ VÄGGPLÅTAR PÅ
BOTTENBALKEN.

SAMMANFOGA DESSA MED EN
NOCKPLÅT.

BÖRJA I BAKÄNDEN.

FORTSÄTT FRAMÅT .

AVSLUTA MED TÄCKLIST PÅ
PLÅTARNAS ÄNDE.

PLÅTAR MONTERAS MED

SKRUV M8x26

NEOPRENBRICKOR

FLÄNSMUTTER

Montering gavel

Gaveln monteras med färdig kapade plåtdetaljer som är anpassade mot båghallens form. Se till att börja med en plåt som sitter längst ut först och därefter montera de fortsatta plåtarna in mot mitten.

Gavelplåtarna bultas ihop och bultas även mot infästningsbalken i botten, då plåten blir stark i sig tack vare sin höga profil. Infästning mellan bågplåten och gaveln sker genom ett vinkelbleck som sitter i hörnet. Detta bleck består av fyra raka detaljer och tre böjar. Blecken popnitas dit mot plåtarna för att få ett stabil och långvarigt montage.



Montering kantlist

Kantlisten som används vid främre delen på båghallen kallas för klämlist, listen nyper bra runt plåten och trycks enkelt dit i en färdig längd. Om du använder båghallen till häst rekommenderar vi att ni monterar dit vårt förstärkta kantskydd också, en kraftig flexibel slang som bultas dit som ett avslut runt plåten. Se bilden nedan:

