

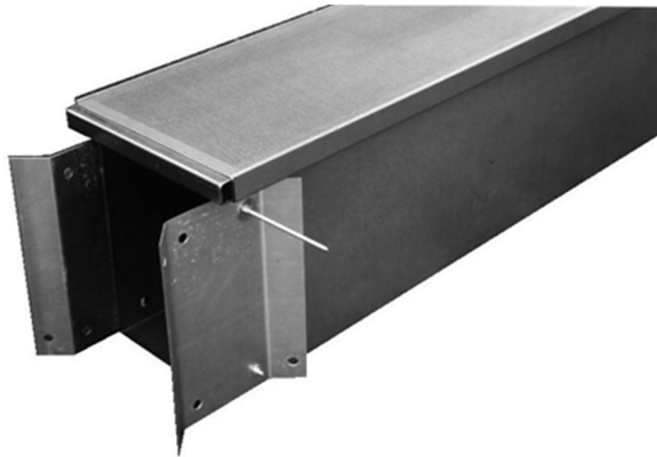
Teknisk utstyr for plantørke med kjørbart gulv

Stål støpe kasser utført i 1,5 mm galvaniserte plater

Høyde 350 mm

Lengde 2,00 m

Leveres med gjennomgående gjengestag for hver meter og beslag m/skruer



Vannrette lukkespjeld med trårist, endeplate og lufttett spjeld

Lukkespjeld har en innebygd ledeplate som fører luften frem under gulvet
Lukkespjeld har 25cm med tett topp, hvor hovedkanalen monteres over
Lengde 700mm (herav 450mm i hovedkanal)



Stål endeplate til støpekasser

Høyde 350 mm



Forsterka kjørefaste rister med glatt overflate, galvaniserte

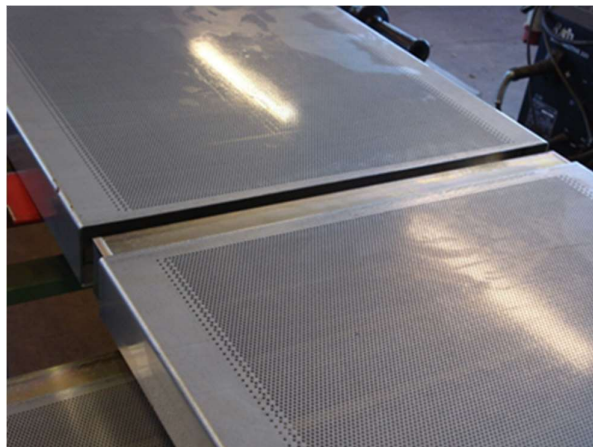
Leveres med 1,5mm eller 2 mm hull

Lengde 1,00m

Glatt overflate med runde perforerte hull $\varnothing 2,0\text{mm}$ (korntørking)

Høyde 35mm

Kjørefaste rister med 12tonns akseltrykk

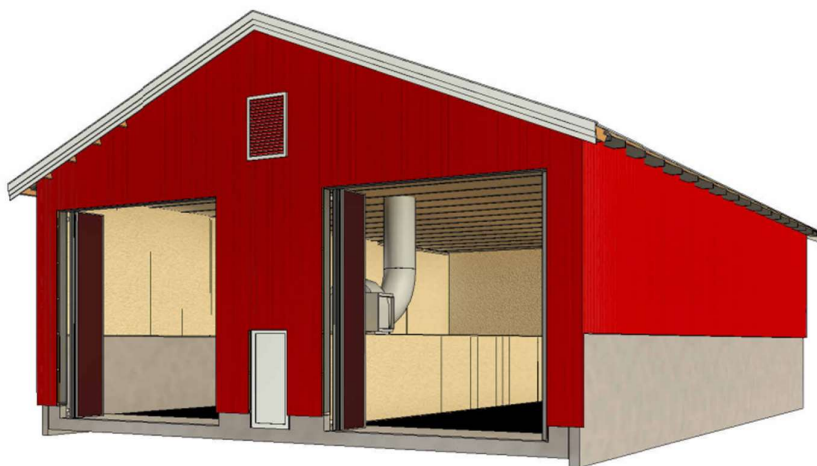
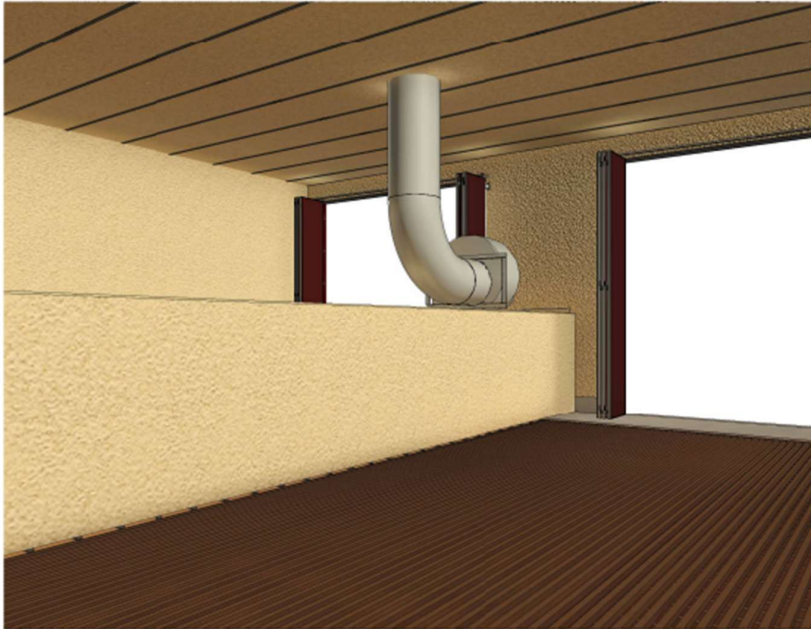


Sentrifugalvifter

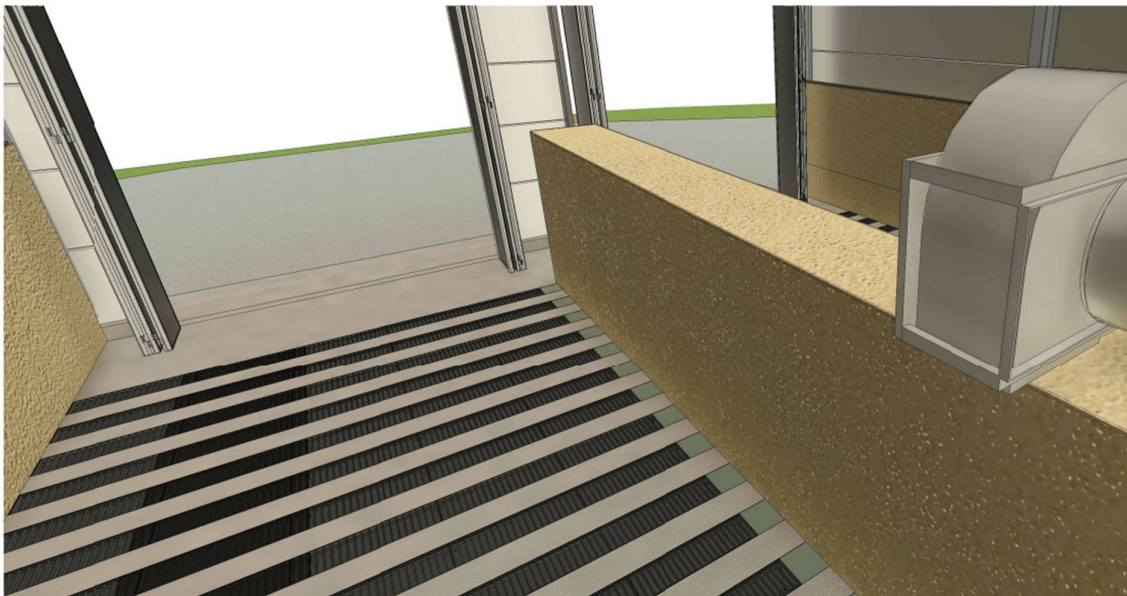
- Levers fra 3,0 kW til 37.0 kW
- Lavtrykksvifter
- Produsert i galvanisert stål.
- Luft innsug på venstre eller høyre side.
- Kan levers med nedadgående luftretning.
- Kan levers med innstøpings stuss.

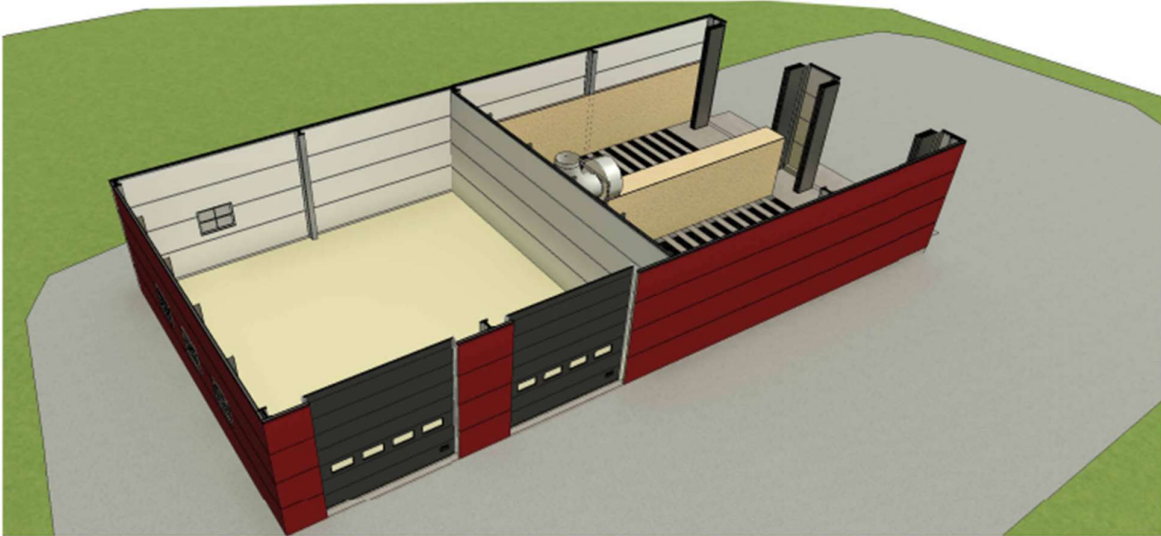


Plantørke med trekonstruksjon



Plantørke i stål og sandwich





Innkjøring langvegg 4 celler + lager

